

表面温度測定報告書

発注者:福岡市西区役所

工事元請 : 浅治建設株式会社

工事場所 : 福岡県福岡市西区草場地内外1箇所

工事名 : 市道草場線舗装道路 カラー塗装(薄層)工事

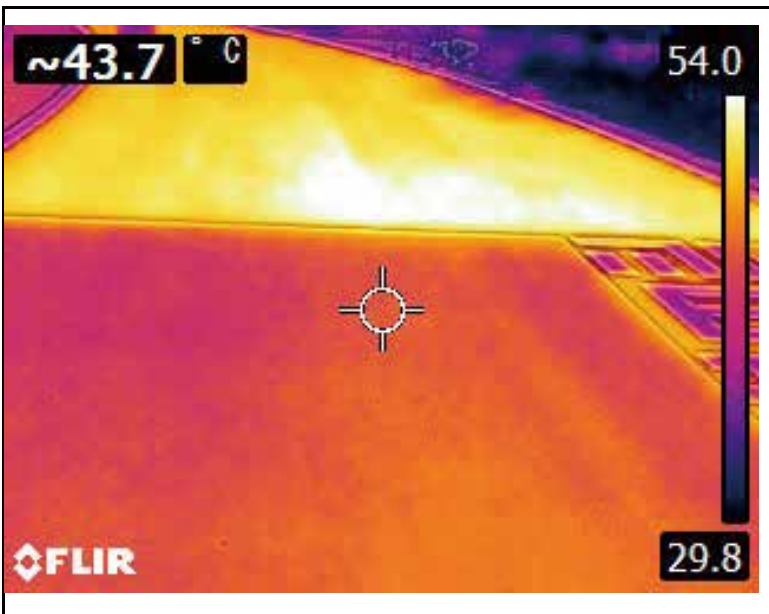
測定日時/方法:2023年6月16日14:40~FLIR赤外線温度測定器





舗装面表面温度比較測定	
工種	表面温度検証測定
測点	始点側 NO.2付近
・測定日: 2023年6月16日 ・測定時間: 14:40~15:00 ・外気温: 30℃ ・天候: 晴れ ・測定器: FLIR赤外線温度測定器	

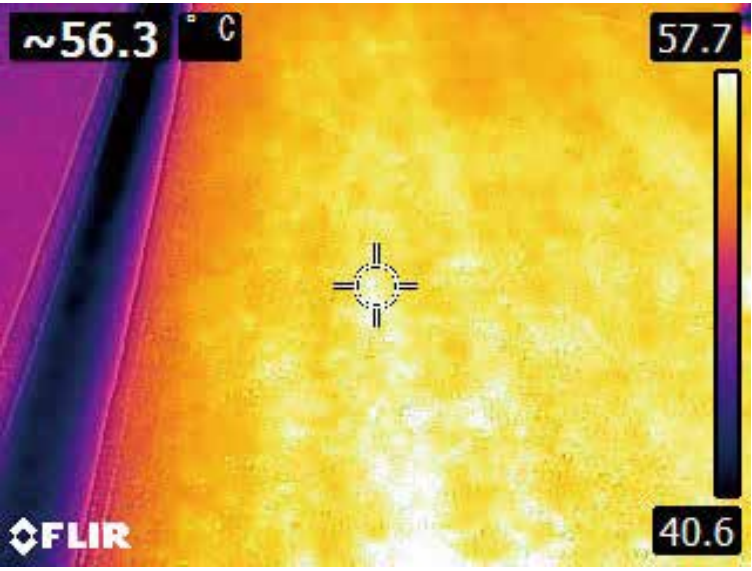


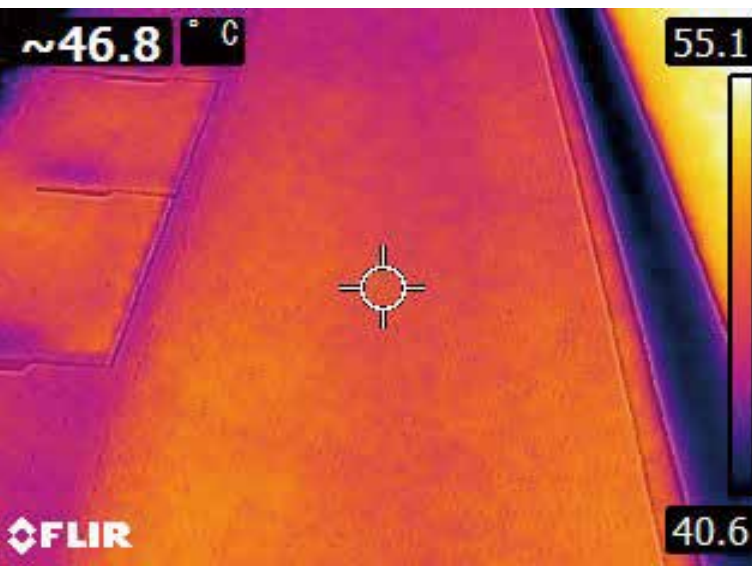
舗装面表面温度比較測定	
工種	表面温度検証測定
測点	始点側 NO.2付近
測定位置: 【アスファルト舗装面】 52.9℃	



舗装面表面温度比較測定	
工種	表面温度検証測定
測点	始点側 NO.2付近
測定位置: 【マサコートロード塗装面】 43.7℃ 温度差 -9.2℃	
・測定器: FLIR赤外線温度測定器	

 	舗装面表面温度比較測定	
	工種	表面温度検証測定
	測点	始点側 NO.2付近
	・測定日: 2023年6月16日 ・測定時間: 14:40~15:00 ・外気温: 30℃ ・天候: 晴れ ・測定器: FLIR赤外線温度測定器	

	舗装面表面温度比較測定	
	工種	表面温度検証測定
	測点	始点側 NO.2付近
	測定位置: 【アスファルト舗装面】 56.3℃	

	舗装面表面温度比較測定	
	工種	表面温度検証測定
	測点	始点側 NO.2付近
	測定位置: 【マサコートロード塗装面】 46.8℃ 温度差 -9.5℃	



舗装面表面温度比較測定	
工種	表面温度検証測定
測点	終点側 NO.24付近
・測定日: 2023年6月16日 ・測定時間: 14:40~15:00 ・外気温: 30℃ ・天候: 晴れ ・測定器: FLIR赤外線温度測定器	



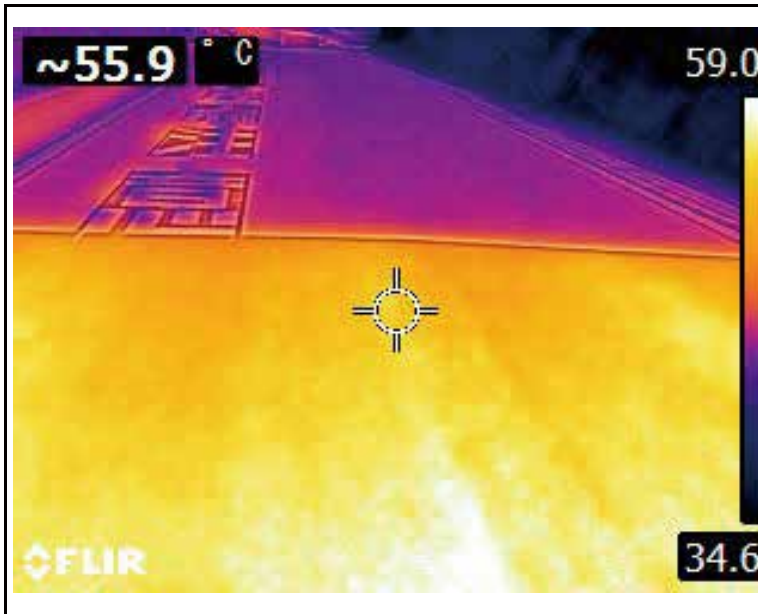
舗装面表面温度比較測定	
工種	表面温度検証測定
測点	終点側 NO.24付近
測定位置: 【アスファルト舗装面】 55.8℃	



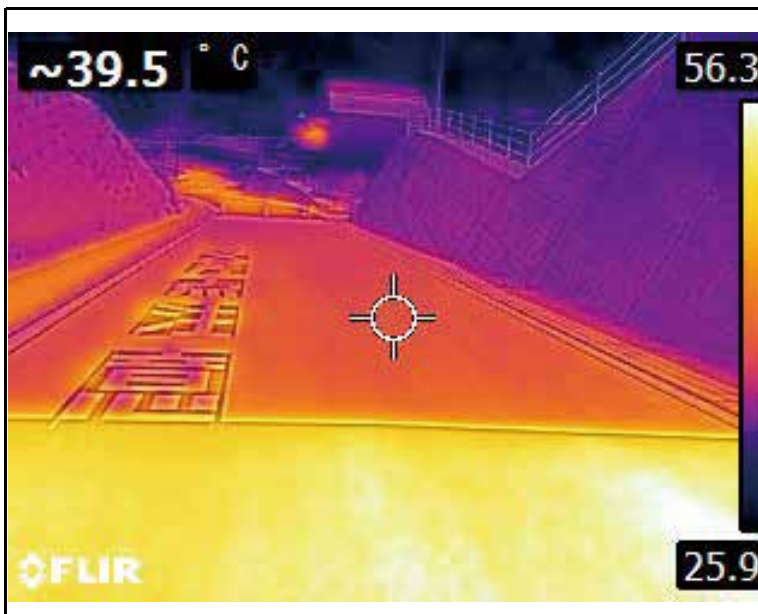
舗装面表面温度比較測定	
工種	表面温度検証測定
測点	終点側 NO.24付近
測定位置: 【マサコートロード塗装面】 42.5℃ 温度差 -13.3℃	



舗装面表面温度比較測定	
工種	表面温度検証測定
測点	終点側 NO.24付近
・測定日: 2023年6月16日 ・測定時間: 14:40~15:00 ・外気温: 30℃ ・天候: 晴れ ・測定器: FLIR赤外線温度測定器	



舗装面表面温度比較測定	
工種	表面温度検証測定
測点	終点側 NO.24付近
測定位置: 【アスファルト舗装面】 55.9℃	



舗装面表面温度比較測定	
工種	表面温度検証測定
測点	終点側 NO.24付近
測定位置: 【マサコートロード塗装面】 39.5℃ 温度差 -16.4℃	

表面温度測定報告書

発注者:福岡市西区役所


工事元請 : 浅治建設株式会社


工事場所 : 福岡県福岡市西区草場地内外1箇所

工事名 : 市道草場線舗装道路 カラー塗装(薄層)工事

測定日時/方法:2023年6月16日14:50~非接触温度計

測定者 JSC 日本特殊塗装株式会社

	舗装面表面温度比較測定	
	工 種	表面温度検証測定【起点側】
	測 点	アスファルト舗装面: 54.8°C
・測定日: 2023年6月16日 ・測定時間: 14:50~14:55 ・外気温: 30.0°C ・天気: 晴 ・測定器: 非接触式温度計 MT-7 JISC6802		

	舗装面表面温度比較測定	
	工 種	表面温度検証測定【起点側】
	測 点	マサコートロード 車道面: 43.8°C
温度差 -11.0°C		

	舗装面表面温度比較測定	
	工 種	表面温度検証測定【起点側】
	測 点	マサコートロード 歩道面: 44.1°C



舗装面表面温度比較測定	
工 種	表面温度検証測定【起点側】
測 点	すべり止め塗料 側溝面:52.6°C



舗装面表面温度比較測定	
工 種	表面温度検証測定【終点側】
測 点	アスファルト舗装面:53.3°C
・測定日:2023年6月16日 ・測定時間:15:00~15:05 ・外気温:30.0°C ・天気:晴 ・測定器:非接触式温度計 MT-7 JISC6802	



舗装面表面温度比較測定	
工 種	表面温度検証測定【終点側】
測 点	マサコートロード 車道面:40.1°C
温度差 -13.2°C	



舗装面表面温度比較測定	
工 種	表面温度検証測定【終点側】
測 点	マサコートロード 歩道面:43.7°C



舗装面表面温度比較測定	
工 種	表面温度検証測定【終点側】
測 点	すべり止め塗料 側溝面:51.5°C